



KOBUS
WYCIĄGARKA RUR
SERIA KPP400

BEZWYKOPOWA WYMIANA
PRZYŁĄCZY WODOCIĄGOWYCH
I GAZOWYCH

DBAMY O SERCA MIAST



INNOWACYJNE ROZWIĄZANIA

W Polsce istnieje wiele wymagających naprawy przyłączy wodociągowych i gazowych. Wykonanie renowacji, bądź wymiany tych rur jest bardzo kosztowne, czasochłonne i uciążliwe, zarówno pod względem społecznym, jak i ekologicznym.

Problem niskiej jakości wody pitnej jest powszechny. Bardzo często przyczyną tego są stare, skorodowane rury sieci wodociągowych, w tym również przyłącza. Doraźne naprawy nie rozwiązują problemu, a powstające nieszczelności powodują eksfiltrację wody pitnej do gruntu.

Rury stalowe, powszechnie stosowane do wykonywania przyłączy gazowych, po latach użytkowania narażone są na korozję. Ich nieszczelność może doprowadzić do ulatniania się gazu, a dodatkowym problemem jest też ryzyko uszkodzenia skorodowanej rury podczas wykonywania napraw innych przewodów infrastruktury podziemnej.

Aby rozwiązać te problemy, należy zwrócić się ku innowacjom technicznym. Jedną z nich jest wyciągarka rur firmy KOBUS, służąca do bezwykopowej wymiany istniejących przyłączy na nowe. Pozwala ona osiągnąć oczekiwane rezultaty, czyli bezkolizyjną wymianę przyłączy, przy jednoczesnym zminimalizowaniu kosztów i czasu usługi w sposób bezpieczny zarówno dla człowieka, jak i środowiska.

Więcej informacji na stronie:
kobuspipepuller.com



Firma KOBUS oferuje innowacyjne rozwiązanie szybkiego, skutecznego i bezproblemowego usunięcia uszkodzonych przyłączy, polegające na wprowadzeniu w ich miejsce nowej rury. Zaproponowana technika minimalizuje ryzyko uszkodzenia współistniejących elementów infrastruktury podziemnej i jest konkurencyjna dla innych stosowanych metod wymiany przyłączy.

Z wykorzystaniem tej techniki można wymienić przewody wodociągowe i gazowe zbudowane z różnych materiałów m.in.: stalowe, ołowiane, miedziane i polietylenowe. Maksymalna długość wymienianego przyłącza to 25 m.

Maszyna KPP400 montowana jest na kompaktowej mini koparce i napędzana przy pomocy jej systemu hydraulicznego.

SPRAWDZONY SPRZĘT

Wyciągarka rur KOBUS jest obecna na rynku europejskim od 2012 roku. Sprawdza się także doskonale na kontynencie amerykańskim: w USA i w Kanadzie. Przy użyciu urządzeń KOBUS wymieniono już ponad 40 tysięcy różnego typu przyłączy.

Wyciągarka KOBUS została zaprojektowana i jest produkowana w Wielkiej Brytanii. Aby uzyskać jak najlepszą funkcjonalność, urządzenie jest wykonane z materiałów najwyższej jakości.

WYCIĄGARKA RUR KOBUS KPP400

DO BEZWYKOPOWEJ WYMIANY PRZYŁĄCZY WODOCIĄGOWYCH I GAZOWYCH



ZALETY:

- łatwość przemieszczania
- bezpieczny dostęp do przewodów znajdujących się na głębokości do 5 m
- możliwość wymiany przyłącza o długości do 25 m
- minimalizacja udziału człowieka przy przenoszeniu ciężkich elementów
- szybka i łatwa zamiana łyżki mini koparki na wyciągarke KOBUS
- zwiększenie produktywności – możliwe jest wykonanie 3-4 zadań dziennie
- minimalizacja ryzyka uszkodzenia innej istniejącej infrastruktury podziemnej
- zwiększenie bezpieczeństwa – zarówno operatora (urządzenie jest samodzielne, montowane na mini koparce) jak i otoczenia (minimalny wykop, krótki czas procesu)
- szybkie i skuteczne usuwanie większości starych przyłączy i wciąganie nowych rur dzięki dwóm potężnym silnikom hydraulicznym o sile ciągu do 20 ton
- optymalny dostęp i bezpieczeństwo oraz zminimalizowanie utrudnień w ruchu drogowym dzięki obrotowej sekcji stopy oporowej – możliwość obrotu o 360°
- łatwe usunięcie nawiniętej, starej rury dzięki unikalnej konstrukcji szpuli
- niewielkie wykopy startowy i końcowy o wymiarach 1 x 1,5 x (1,7-2,0) m

ZASTOSOWANIE

Wyciągarke rur KOBUS wykorzystywana jest do wymiany przyłączy wodociągowych i gazowych. Przy jej zastosowaniu można:

- wymienić przewody zbudowane z różnych materiałów (stalowe, ołowiane, miedziane, polietylenowe, ...) wraz z kształtkami
- wymienić jednorazowo przyłącze o długości do 25 m
- wymienić rury o średnicach od ½" do 1 ¼"
- wymienić stare przyłącza na nowe o średnicy zewnętrznej do 32 mm
- dokonać wymiany przyłącza w różnych rodzajach gruntów m.in. glin, skał czy piaskowców oraz w różnych warunkach glebowych i atmosferycznych (w tym w obecności wód gruntowych i ujemnych temperatur)



KORZYŚCI



Mniejsze koszty przy zapewnieniu większej wydajności

Stan infrastruktury podziemnej na terenie Europy wskazuje, że popyt na usługi z wykorzystaniem innowacyjnej techniki oferowanej przez wyciągarkę firmy KOBUS będzie wzrastał, gdyż bezwykopowa wymiana przyłączy jest korzystniejsza dla ludzi, środowiska i infrastruktury w porównaniu z prowadzeniem prac w wykopie otwartym.

Dlaczego zastosowanie wyciągarki KOBUS jest optymalne?

- **Jest przyjazna dla społeczeństwa** – minimalizuje utrudnienia w ruchu drogowym, w życiu codziennym mieszkańców osiedli oraz właścicieli posesji. Wykopy przy zastosowaniu tej techniki są zredukowane do minimum
- **Jest przyjazna dla środowiska** – podczas wykonywania prac stare przyłącze jest usuwane w całości, dzięki czemu nie pozostaje ono w gruncie i nie stanowi odpadu środowiskowego. Dodatkowo, zgodnie z obowiązującymi przepisami, istnieje możliwość poddania recyclingowi rury wyciągniętej z gruntu.
- **Jest przyjazna dla zleceniodawcy** – dzięki zastosowaniu metody bezwykopowej zostaje zachowana wysoka jakość usługi przy jednoczesnym zmniejszeniu kosztów oraz czasu jej wykonania w porównaniu z pracami w wykopie otwartym.



O METODZIE

1. Jak to działa?

Koncepcja polega na wprowadzeniu specjalnie zaprojektowanej stalowej liny ciągnącej do wyłączzonego z eksploatacji przyłącza. Do liny przymocowana jest tuleja z poszerzaczem. Tuleja blokując się na końcu starej rury umożliwia wyciąganie jej podczas nawijania liny ciągnącej na szpulę wyciągarki. Poszerzacz powiększa nieznacznie otwór powstały po starej rurze, który umożliwia łatwe wciągnięcie w jej miejsce nowej rury.

2. Montaż nowego przyłącza w jednorazowej operacji

Przed rozpoczęciem nawijania liny ciągnącej nowe przyłącze jest mocowane do tulei i wciągane w otwór powstały po wyciągnięciu starej rury podczas jednej operacji wyciągania starej rury i wciąganiu nowej.

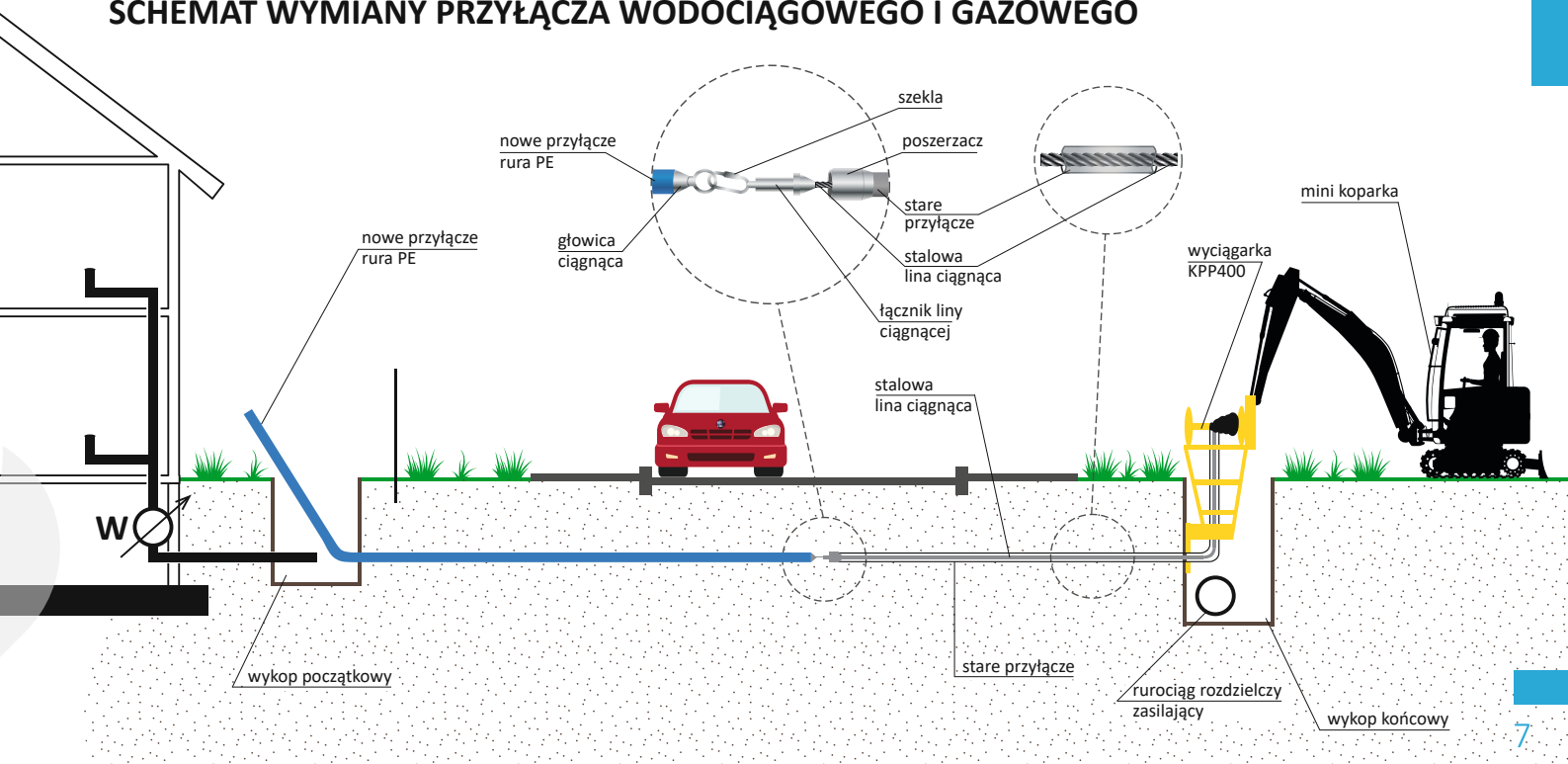
3. Usunięcie starej rury ze szpuli

Stare przyłącze podczas wyciągania z gruntu nawijane jest na szpulę wyciągarki. Po zakończeniu wyciągania innowacyjna konstrukcja szpuli składającej się z dwóch połówek – męskiej i żeńskiej, pozwala na usunięcie starej rury ze szpuli. W tym celu silnik hydrauliczny maszyny KOBUS obraca szpulę w przeciwnym kierunku do wciągania i usuwa starą rurę ze szpuli.

4. Wskaźnik sukcesu

Wskaźnik sukcesu, jakim jest wymiana starej rury na nową rurę polietylenową (PE) przy użyciu wyciągarki do rur KOBUS, jest bardzo wysoki, co sprawia, że ta metoda wymiany jest preferowana przez wielu wykonawców. Wytrzymała konstrukcja maszyny oraz unikalna konstrukcja liny ciągnącej zapewniają wysokie wskaźniki wydajności.

SCHEMAT WYMIANY PRZYŁĄCZA WODOCIĄGOWEGO I GAZOWEGO

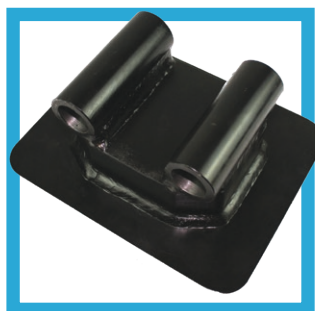


PRODUKT



Wyciągarka KOBUS KPP400

Kompaktowa, samodzielna jednostka, montowana na minikoparkach, napędzana jej systemem hydraulicznym.



KPP400 adapter

Płyta adaptująca, pozwalająca na dopasowanie do różnych modeli koparek.



Lina ciągnąca

Dostępne średnice: 8, 10 i 14 mm.
Długość: do 25 m, rozwijana co metr.
Dodatki – tuleja oraz poszerzacz.

Dane techniczne:

- masa własna – 320 kg,
- wymiary – 170x60x90 cm,
- max. siła ciągnąca – 20 ton,
- napęd – hydrauliczny.

BLEJKAN S.A. jest wyłącznym dystrybutorem maszyn KOBUS na terenie Polski.



www.blejkan.pl

BLEJKAN S.A.

ul. Transportowa 25, 70-715 Szczecin, Poland
biuro@blejkan.pl | +48 91 416 31 01

Mariusz Iwanejko
+48 605 067 401
m.iwanejko@blejkan.pl